

Instrukcja ogólna wczytywania baz cenowych Bistyp do programu ZUZIA

(instrukcja opracowana na podstawie programu ZUZIA 10)

Do programu ZUZIA można zaimportować następujące wydawnictwa BISTYP:

1. Katalog cen jednostkowych robót i obiektów **INWESTYCYJNYCH**
2. Katalog cen jednostkowych robót i obiektów **REMONTOWYCH**
3. Katalog cen jednostkowych robót i obiektów **INWESTYCYJNYCH i REMONTOWYCH DROGOWYCH**
4. Katalog cen robót **KOLEJOWYCH i TRAMWAJOWYCH**
5. Informacyjny cennik **MATERIAŁÓW I SPRZĘTU** (edycja kwartalna)

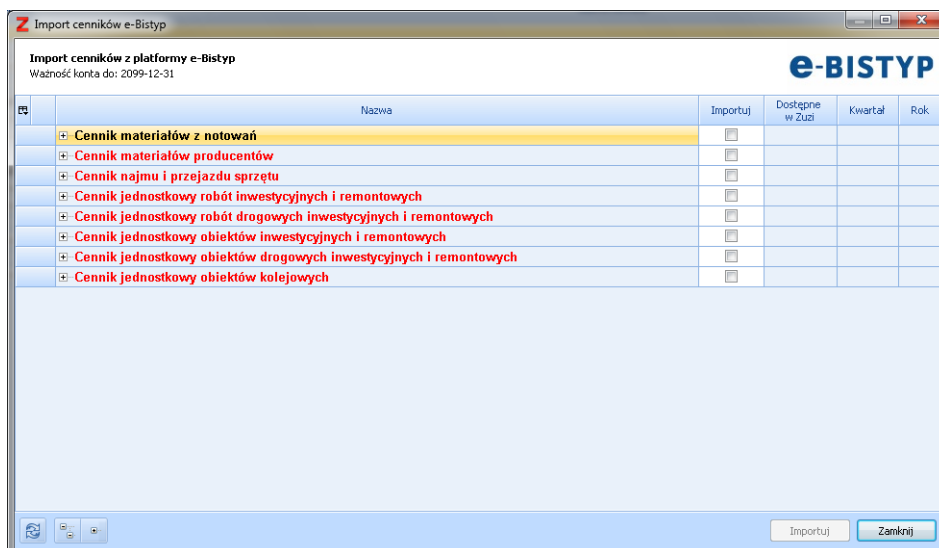
Cenniki można importować także za pomocą współpracy on-line programu ZUZIA z serwisem e-Bistyp Complex.

Import cenników z bazy e-Bistyp

Aby skorzystać z internetowej bazy cen e-Bistyp w programie ZUZIA, należy posiadać aktywne konto w serwisie e-Bistyp.

Wykonanie importu cenników należy rozpocząć od kliknięcia ikony e-Bistyp na zakładce „Cenniki” programu ZUZIA 10. W pierwszym oknie należy wprowadzić nazwę użytkownika i hasło do konta w serwisie e-Bistyp. Można też na potrzeby wypróbowania bazy cen wykorzystać konto demonstracyjne (Nazwa użytkownika: **demo** / Hasło: **demo**).

Następnie na liście cenników należy wskazać odpowiedni cennik i zaznaczyć cennik do importu w kolumnie „Importuj”.





	Nazwa	Importuj	Dostępne w Zuzi	Kwartał	Rok
+	Cennik materiałów z notowań	<input type="checkbox"/>			
+	Cennik materiałów producentów	<input type="checkbox"/>			
-	Cennik materiałów producentów	<input checked="" type="checkbox"/>		1	2012
-	Cennik materiałów producentów	<input type="checkbox"/>		4	2011
-	Cennik materiałów producentów	<input type="checkbox"/>		3	2011

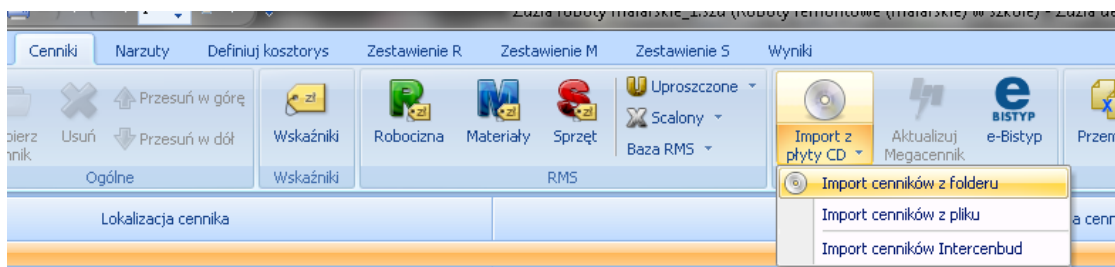
Następnie należy wcisnąć przycisk „Importuj”.

Import cenników z e-BISTYP za pomocą plików z sekcji „Materiały do pobrania”

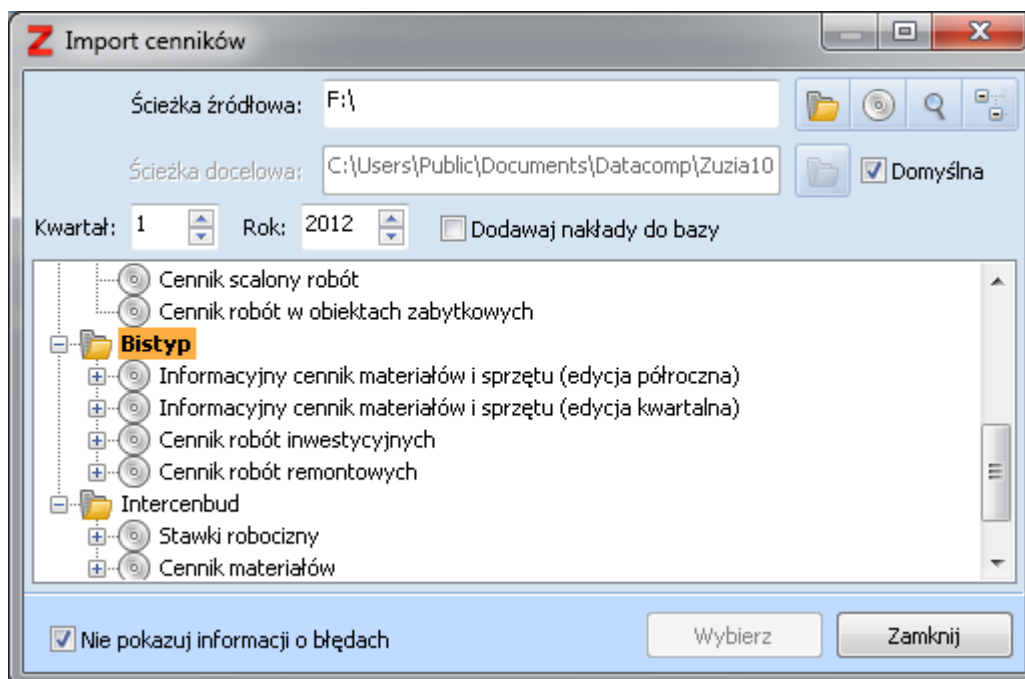
Aby rozpocząć pracę z wybranym cennikiem należy go uprzednio pobrać na dysk komputera z serwisu e-Bistyp, z sekcji „Materiały do pobrania”. Poniżej przedstawiono lokalizację poszczególnych cenników w sekcji „Materiały do pobrania”:

- 1) Sekcja „Roboty i obiekty inwestycyjne - format *.mdb (Ceninwest, EDBUD Kosztorys, Norma, Zuzia i SeKo)”, linki pt. „Ceny jednostkowe na obiekty inwestycyjne xxx kwartał 20xx (format *.mdb)” oraz „Ceny jednostkowe na roboty inwestycyjne xxx kwartał 20xx (format *.mdb)”, zawierające cenniki obiektów i robót inwestycyjnych w formacie MDB, zdatnym do wczytania przez program ZUZIA
- 2) Sekcja „Roboty i obiekty remontowe - format *.mdb (Ceninwest, EDBUD Kosztorys, Norma, Zuzia i SeKo)”, linki pt. „Ceny jednostkowe na obiekty remontowe xxx kwartał 20xx (format *.mdb)” oraz „Ceny jednostkowe na roboty remontowe xxx kwartał 20xx (format *.mdb)”, zawierające cenniki obiektów i robót remontowych w formacie MDB, zdatnym do wczytania przez program ZUZIA
- 3) Sekcja „Roboty i obiekty kolejowe i tramwajowe - format *.mdb (Ceninwest, EDBUD Kosztorys, Norma, Zuzia i SeKo)”, linki pt. „Ceny jednostkowe na obiekty kolejowe xxx kwartał 20xx (format *.mdb)” oraz „Ceny jednostkowe na roboty tramwajowe xxx kwartał 20xx (format *.mdb)”, zawierające cenniki obiektów kolejowych i robót tramwajowych w formacie MDB, zdatnym do wczytania przez program ZUZIA
- 4) Sekcja „Roboty i obiekty drogowe - format *.mdb (Ceninwest, EDBUD Kosztorys, Norma, Zuzia i SeKo)”, linki pt. „Ceny jednostkowe na obiekty drogowe inwestycyjne i remontowe xxx kwartał 20xx (format *.mdb)” oraz „Ceny jednostkowe na roboty drogowe inwestycyjne i remontowe xxx kwartał 20xx (format *.mdb)”, zawierające cenniki obiektów i robót drogowych inwestycyjnych i remontowych w formacie MDB, zdatnym do wczytania przez program ZUZIA
- 5) Sekcja „Cennik materiałów i sprzętu - format *.csv (EDBUD Kosztorys, NORMA, NORMA PRO, WINBUD)”, zawierająca link pt. „Ceny materiałów z notowań, producentów i ceny najmu sprzętu i koszty przejazdu - III kwartał 2012 (format *.csv)”, zawierający cenniki materiałów producentów, materiałów z notowań z kosztami i bez kosztów zakupu oraz cennik najmu i przejazdu sprzętu zdatne do wczytania przez program ZUZIA.

1. Pobrane i rozpakowane na dysk komputera pliki można wczytywać za pomocą polecenia **Import z płyty CD \ Import cenników z folderu**.



Następnie należy wybrać opcję „Import cenników z folderu” i na liście dostępnych formatów wybrać „Bistyp”, a potem odpowiedni rodzaj cennika, lub jego fragment:



Poniższa tabela przedstawia informację o wyborze koniecznej opcji dla konkretnego rodzaju cennika:

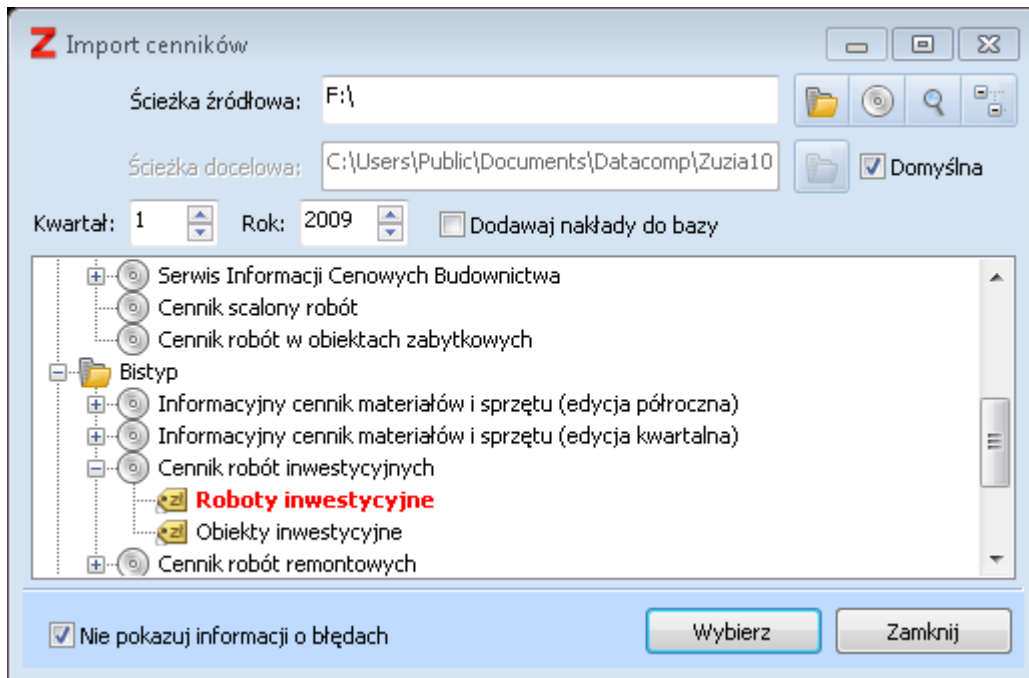
Następnie należy wybrać odpowiedni cennik wg poniższej tabeli:

Nazwa cennika Bistyp	Cennik, który chcemy zaimportować	Cennik który należy wybrać z listy w programie ZUZIA
Cennik inwestycyjny	Obiekty inwestycyjne	BISTYP \ Cennik robót inwestycyjnych \ Obiekty inwestycyjne
	Roboty inwestycyjne	BISTYP \ Cennik robót inwestycyjnych \

		Roboty inwestycyjne
Cennik remontowy	Obiekty remontowe	BISTYP \ Cennik robót remontowych \ Obiekty remontowe
	Roboty remontowe	BISTYP \ Cennik robót remontowych \ Roboty remontowe
Cennik drogowy	Obiekty inwestycyjne drogowe	BISTYP \ Cennik robót inwestycyjnych \ Obiekty inwestycyjne
	Roboty inwestycyjne drogowe	BISTYP \ Cennik robót inwestycyjnych \ Roboty inwestycyjne
	Obiekty remontowe drogowe	BISTYP \ Cennik robót remontowych \ Obiekty remontowe
	Roboty remontowe drogowe	BISTYP \ Cennik robót remontowych \ Roboty remontowe
Cennik kolejowy i tramwajowy	Obiekty inwestycyjne – kolejowe	BISTYP \ Cennik robót inwestycyjnych \ Obiekty inwestycyjne
	Roboty inwestycyjne - tramwajowe	BISTYP \ Cennik robót inwestycyjnych \ Roboty inwestycyjne
Cennik materiałów producentów, materiałów z notowań oraz cennik najmu sprzętu	Materiały z notowań bez kosztów zakupu	BISTYP \ Informacyjny cennik materiałów i sprzętu (edycja kwartalna) \ Materiały bez kosztów zakupu
	Materiały z notowań bez kosztów zakupu	BISTYP \ Informacyjny cennik materiałów i sprzętu (edycja kwartalna) \ Materiały bez kosztów zakupu
	Materiały z notowań z kosztami zakupu	BISTYP \ Informacyjny cennik materiałów i sprzętu (edycja kwartalna) \ Materiały z kosztami zakupu
	Materiały producentów	BISTYP \ Informacyjny cennik materiałów i sprzętu (edycja kwartalna) \ Materiały producenta (Budowlane / Instalacyjne / Elektryczne lub Wszystkie)
	Najem i przejazd sprzętu	BISTYP \ Informacyjny cennik materiałów i sprzętu (edycja kwartalna) \ Sprzęt

Po imporcie pojawi się komunikat informujący o ilości wczytanych pozycji cenników.

Przykładowy wybór cennika BISTYP \ Cennik robót inwestycyjnych \ Roboty inwestycyjne:



Po imporcie pojawi się komunikat informujący o ilości wczytanych pozycji cenników.

Życzymy udanej pracy z programem

Kontakt z naszym Biurem
Bistyp Consulting Sp. z o.o.
ul. Płocka 5a, 01-231 Warszawa
tel.: 022 621 85 17, fax: 022 625 48 33

Adres e-mail pomocy technicznej
pomoc@bistyp.pl