

Instrukcja wczytywania cenników robót i obiektów do programu Winbud firmy Chandney Software

Program WINBUD oferuje możliwość pracy z następującymi bazami cenowymi firmy Bistyp Consulting:

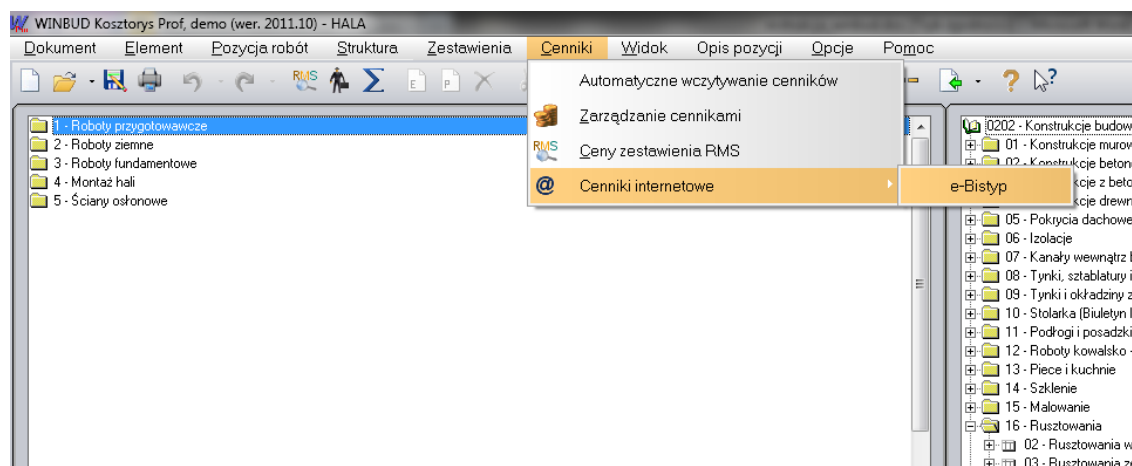
- Katalog cen jednostkowych robót i obiektów INWESTYCYJNYCH
- Katalog cen jednostkowych robót i obiektów REMONTOWYCH
- Katalog cen jednostkowych robót i obiektów DROGOWYCH
- Katalog cen robót KOLEJOWYCH i TRAMWAJOWYCH

w dwojaki sposób:

- A. za pomocą bezpośredniego połączenia do systemu e-Bistyp (od wersji 2011.10)
- B. za pomocą pobranych z serwisu e-Bistyp cenników z sekcji „Materiały do pobrania”

A. Współpraca on-line z bazą e-Bistyp

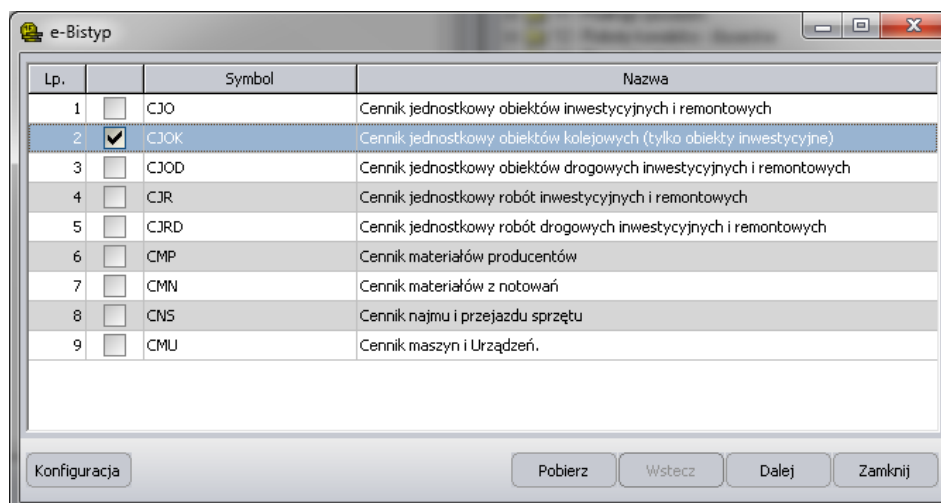
Aby rozpocząć korzystanie z bazy cenowej e-Bistyp on-line, należy w programie WINBUD wybrać opcję górnego menu „Cenniki \ Cenniki internetowe \ e-Bistyp”.



Wybór odpowiedniej opcji.

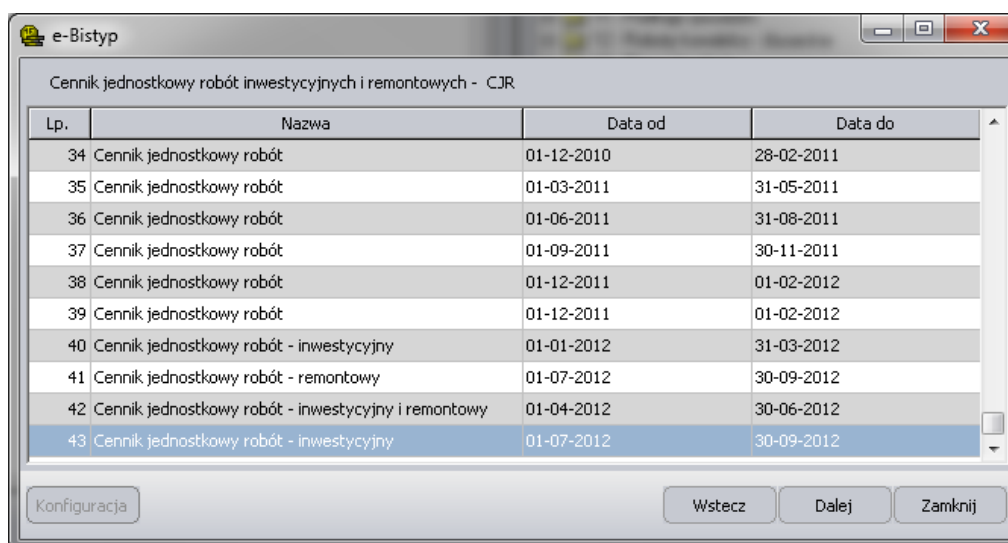
W otwartym oknie możemy skonfigurować swój dostęp do zawartości e-Bistyp, klikając przycisk „Konfiguracja”. W oknie konfiguracji należy wprowadzić swoją nazwę użytkownika i hasło do systemu e-Bistyp. Jeśli tego nie zrobimy, program będzie łączył się z bazą e-Bistyp jako konto demonstracyjne.

Po zaznaczeniu odpowiedniego cennika możemy albo pobrać zawartość najnowszego cennika danego typu, klikając przycisk „Pobierz”:



Wybór typu cennika

lub wybrać interesujący nas okres cennika, kliknąć „Dalej” i wybierając odpowiedni kwartał / półrocze:



Wybór kwartału / półrocza

Po kliknięciu „Dalej” kreator pobierze zawartość cennika, zapyta o jego preferowaną nazwę i zapisze dane w programie WINBUD.

B. Pobieranie cenników z sekcji „Materiały do pobrania”

W serwisie e-Bistyp pliki z cennikami znajdują się w poniżej wskazanych lokalizacjach w sekcji „Materiały do pobrania”:

- 1) sekcja „Roboty i obiekty inwestycyjne - format *.csv (Winbud)” zawierająca linki: „Ceny jednostkowe na obiekty inwestycyjne xx kwartał 20xx (format *.csv)” oraz “Ceny jednostkowe na roboty inwestycyjne xx kwartał 20xx (format *.csv)”
- 2) sekcja „Roboty i obiekty remontowe - format *.csv (Winbud)” zawierająca linki: „Ceny jednostkowe na obiekty inwestycyjne xx kwartał 2012 (format *.csv)” oraz “Ceny jednostkowe na roboty inwestycyjne xx kwartał 2012 (format *.csv)”
- 3) sekcja “ Roboty i obiekty kolejowe i tramwajowe - format *.csv (Winbud)” zawierająca linki: “Ceny jednostkowe obiektów kolejowych i robót tramwajowych xxx kwartał 20xx (format *.csv)”

- 4) sekcja “ Roboty i obiekty drogowe - format *.csv (Winbud)” zawierająca linki: “Ceny jednostkowe na roboty i obiekty drogowe xxx kwartał 20xx (format *.csv)”

Pobrane pliki należy rozpakować na dysk twardy komputera. Następnie postępujemy wg poniższych kroków:

1. Po uruchomieniu programu wybieramy z górnego menu opcję „Dokument” a następnie „Import > Katalogów / Cenników obiektów”.
2. Wybieramy opcję „Bistyp ceny jednostkowe obiektów” lub „Bistyp ceny jednostkowe robót”, a następnie w polu „Wskaż plik do importowania” wybieramy katalog, gdzie znajdują się rozpakowane pliki z bazami cen w formacie CSV.

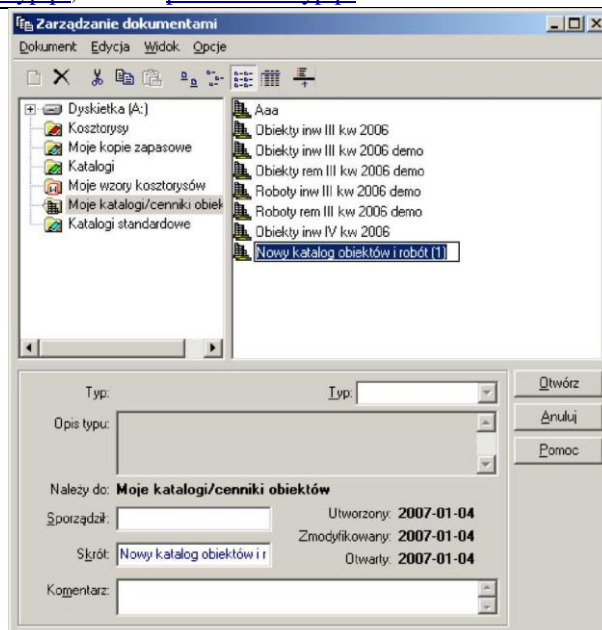
Cennik robót znajduje się w podkatalogu

„Import \ Roboty”, natomiast cennik obiektów znajduje się w podkatalogu „Import \ Obiekty”. Na koniec klikamy przycisk „Import”.

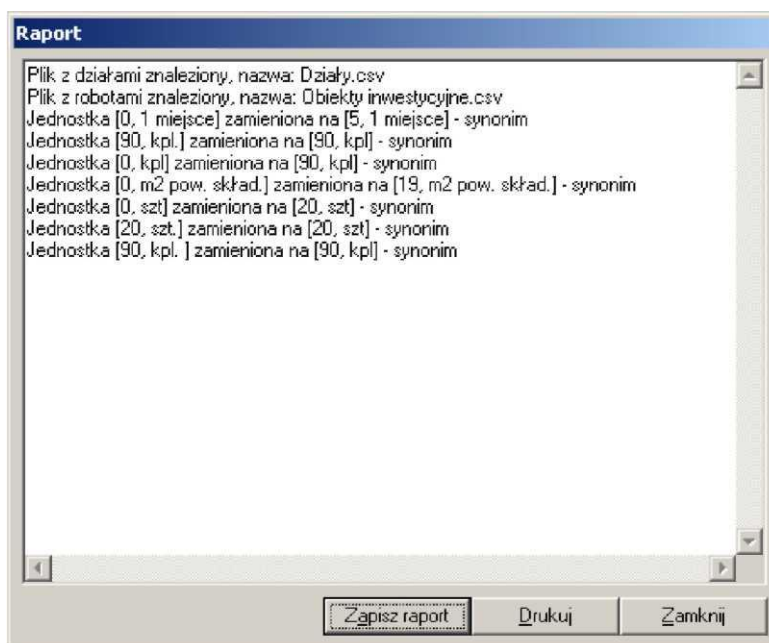


Dla cennika drogowego - cennik robót drogowych inwestycyjnych znajduje się w podkatalogu „Import \ Inwestycyjne \ Roboty”, natomiast cennik obiektów drogowych inwestycyjnych znajduje się w podkatalogu „Import \ Inwestycyjne \ Obiekty”. Cennik robót drogowych remontowych znajduje się natomiast w podkatalogu „Import \ Remonty \ Roboty”, natomiast cennik obiektów drogowych remontowych znajduje się w podkatalogu „Import \ Remonty \ Obiekty”.

3. Następnie w oknie „Zarządzanie dokumentami” nadajemy dowolną nazwę nowemu cennikowi i klikamy przycisk „Otwórz”. Ilustrację tego okna prezentujemy na następnej stronie.
4. Po imporcie Użytkownik otrzymuje raport z importu cennika. W programie WINBUD automatycznie otwiera się okno z zaimportowanym właśnie cennikiem.



Okno „Zarządzanie dokumentami”



Raport ze wczytania cennika

Życzymy udanej pracy z programem

Kontakt z naszym Biurem

Bistyp Consulting Sp. z o.o.
ul. Płocka 5a, 01-231 Warszawa
tel.: 022 621 85 17, fax: 022 625 48 33

Adres e-mail pomocy technicznej
pomoc@bistyp-cons.com.pl