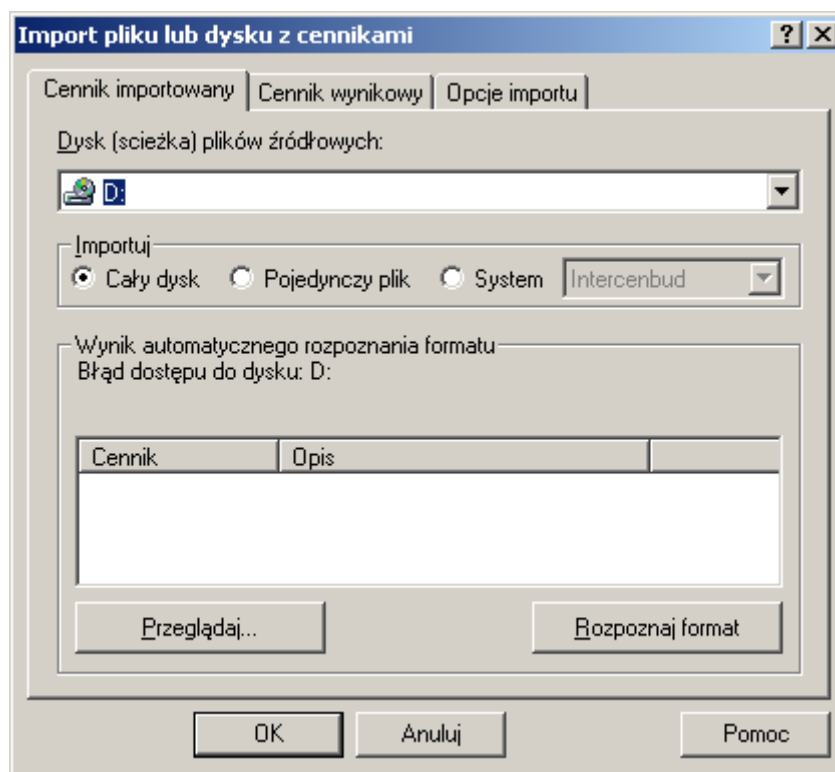


## Instrukcja wczytywania cenników do programu NORMA i NORMA PRO firmy Athenasoft

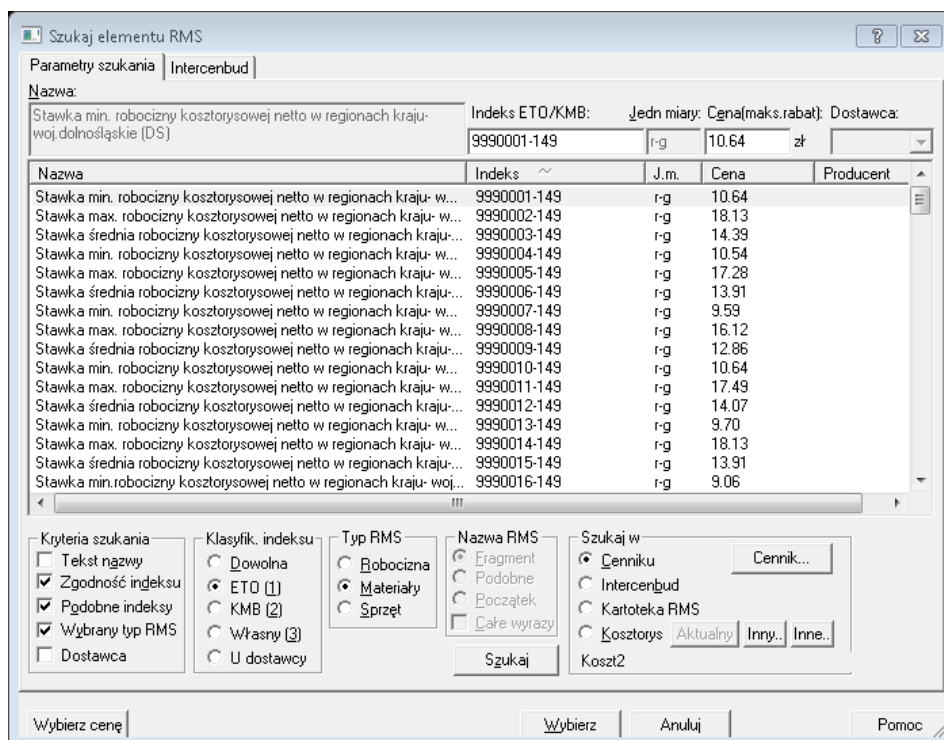
1. Po pobraniu odpowiedniego cennika z sekcji „Materiały do pobrania” serwisu e-Bistyp, z sekcji „Cennik materiałów i sprzętu - format \*.csv (EDBUD Kosztorys, NORMA, NORMA PRO, WINBUD)”, z linku pt. „Ceny materiałów z notowań, producentów i ceny najmu sprzętu i koszty przejazdu - xxx kwartał 20xx (format \*.csv)” należy go zapisać na dysku komputera, a następnie rozpakować do dowolnego katalogu o nazwie „Import”.
2. Po uruchomieniu programu NORMA wybieramy z górnego menu opcję „Bazy cenowe” a następnie „Importuj cennik...”.
3. W sekcji „Importuj” należy wskazać opcję „Cały dysk”, a następnie kliknąć na przycisk „Przeglądaj...” (rys. 1).



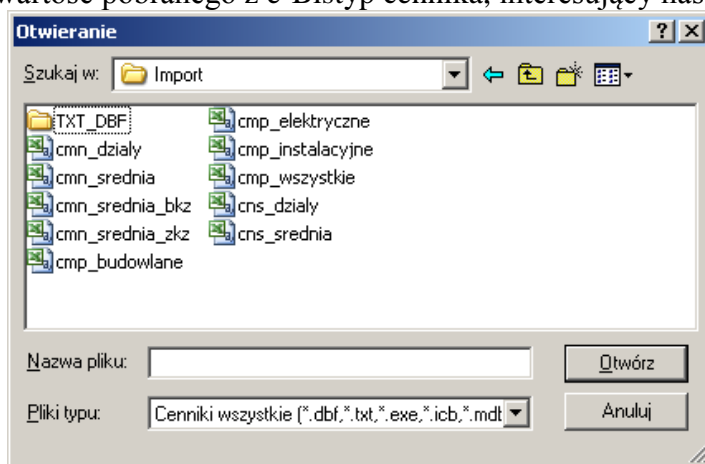
Rys. 1

W oknie wyboru katalogu należy wskazać katalog, nadrzędny do którego rozpakowana została pobrana z e-Bistyp zawartość. Np. jeżeli użytkownik rozpakował zawartość pobranego pliku do katalogu „Pulpit\e-Bistyp\ICM-3kw2012\Import” to w oknie wyboru katalogu **NALEŻY** wskazać katalog „Pulpit\e-Bistyp\ICM-3kw2012”. Tylko wtedy program NORMA automatycznie zinterpretuje zawartość całego katalogu.

*UWAGA: Program NORMA interpretuje zamieszczone w bazach cenowych Bistyp stawki robocizny jako materiały, dlatego przy wyszukiwaniu stawek robocizny prosimy wskazywać w oknie wyszukiwania Typ RMS – „Materiały”, jak na ilustracji poniżej.*



4. Alternatywnie możemy wskazać pojedynczy plik, a następnie poprzez przycisk „Przełączaj” w otwartym oknie odszukać na płycie z cennikiem materiałów i sprzętu w katalogu, do którego rozpakowano zawartość pobranego z e-Bistyp cennika, interesujący nas plik (rys. 2).



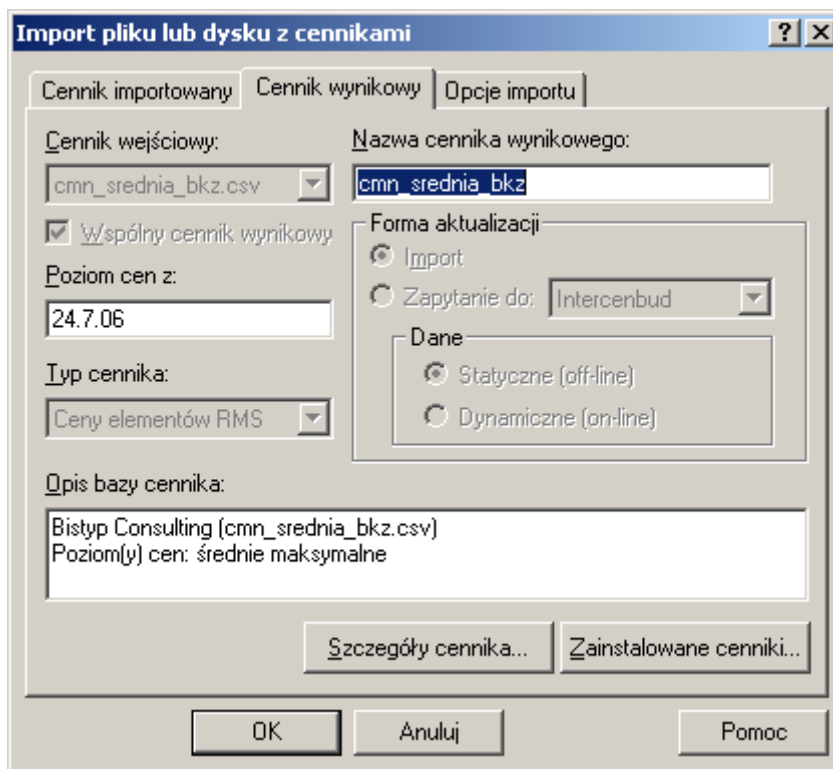
Rys. 2

5. Alternatywnie można wczytać bazy cenowe w formacie TXT/DBF. W tym celu należy uprzednio pobrać cenniki z serwisu e-Bistyp z sekcji „Materiały do pobrania”, sekcja „Cennik materiałów i sprzętu - format \*.txt/\*.dbf (EDBUD Kosztorys)”, z linku pt. „Ceny materiałów z notowań z kosztami i bez kosztów zakupu - III kwartał 2012 (stary format \*.txt)”, „Ceny materiałów producentów - III kwartał 2012 (stary format \*.dbf)” oraz „Ceny najmu sprzętu - III kwartał 2012 (stary format \*.txt)”. Pobrane cenniki należy rozpakować do katalogu o nazwie „Import” i podkatalogu o nazwie „TXT\_DBF”. Następnie po zaznaczeniu opcji „Pojedynczy plik” i wciśnięciu przycisku „Przełączaj...” należy wybrać jeden z zapisanych z e-Bistyp plików:

Cennik	Lokalizacja *
Materiały z notowań ceny bez kosztów zakupu, oraz stawki robocizny	materiały.txt
Materiały z notowań ceny z kosztami zakupu, oraz stawki robocizny	materialz.txt
Najem sprzętu	sprzet.txt
Materiały producentów wszystkie pozycje, skumulowane	mat_prod.dbf

Program NORMA oraz NORMA PRO rozpoznaje format tych plików jako format cenników Sekocenbud.

- W przypadku obu metod importu po wskazaniu płyty CD z cennikiem lub odpowiedniego pliku do zaimportowania, na zakładce „Cennik wynikowy” (rys. 3) możemy nadać nazwę importowanemu cennikowi.



Rys. 3.

- Aby zakończyć procedurę importu, klikamy klawisz OK.

**Życzymy udanej pracy z programem**

**Kontakt z naszym Biurem**

Bistyp Consulting Sp. z o.o.  
ul. Płocka 5a, 01-231 Warszawa  
tel.: 022 621 85 17, fax: 022 625 48 33

**Adres e-mail pomocy technicznej**  
[pomoc@bistyp.pl](mailto:pomoc@bistyp.pl)